

Business Productivity Online Suite (BPOS) - Rozwiązania Online dla przedsiębiorców

Firma Microsoft wprowadziła na rynek nowe rozwiązania dla firm – usługi Online. Nowa oferta to rozwiązanie hostingowe, do którego dostęp uzyskuje się za pośrednictwem strony internetowej. Microsoft udostępnia wersje online produktów umożliwiających komunikację i wspólną pracę takich jak: Microsoft Exchange Online, Microsoft SharePoint Online, Microsoft Office Live Meeting oraz Microsoft Office Communications Online. Nowe rozwiązanie z pewnością rodzi nowe perspektywy, uwalnia firmy od kosztów zakupu i serwisowania oprogramowania serwerowego. Z drugiej strony zaś wszystkie usługi obsługiwane są przez zewnętrzne serwery, na co nie każda firma będzie mogła i chciała sobie pozwolić.

Usługi internetowe dla firm – co to oznacza ?

Microsoft®
Online Services

Współcześnie Internet można nazwać narzędziem pracy w wielu organizacjach. Coraz popularniejsze stają się również usługi wykorzystujące jego potęgę. Firma Microsoft, [nasz partner](#), wprowadziła na rynek nową usługę BPOS, wyjątkowo korzystną szczególnie dla małych i średnich przedsiębiorstw. Jest to pakiet usług stanowiący alternatywę dla samodzielnego zarządzania aplikacjami biznesowymi w firmie. Daje on możliwość używania znanych interfejsów użytkownika (np. systemu Microsoft Office) dzięki czemu lokalną infrastrukturę można przeznaczyć dla aplikacji kluczowych dla zadań krytycznych dla firmy, a z aplikacji, w przypadku których nie robi to różnicy korzystać z serwerów firmy Microsoft i jej partnerów za pośrednictwem Internetu.

Usługa Business Productivity Online Suite zapewnić ma wydajność, skalowalność, bezpieczeństwo, usługi zarządzania i możliwości serwerowe wspierające kluczowe aplikacje i używane przez firmę systemy o wyższych wymaganiach technicznych. Obecnie obejmuje on następujące usługi:

- Exchange Online,
- SharePoint Online,
- Office Communications Online,
- Office Live Meeting.

Wszystkie te usługi są dostępne zdalnie, niezależnie od lokalizacji, na urządzeniach nimi objętych. Ponadto to przedsiębiorca decyduje które usługi instaluje na serwerach wirtualnych Microsoft a które pozostawia lokalnie, co daje firmie swobodę i elastyczność oraz pozwala na szybkie udostępnienie użytkownikom brakujących aplikacji. Administratorzy w firmie mogą korzystać z Centrum Administracyjnego. Samodzielnie mogą skonfigurować usługi, dostarczyć je użytkownikom, zarządzać subskrypcjami, resetować hasła, pobierać oprogramowanie klienckie i inne narzędzia oraz konfigurować inne usługi z dowolnego miejsca z dostępem do Internetu.

Microsoft udostępnia wersję trial'ową swoich usług online – każdy może je bezpłatnie wypróbować przed podjęciem ostatecznej decyzji.

Usługi Online



Microsoft Exchange Online jest rozwiązaniem bazującym na najnowszej wersji Exchange Server, wykorzystanym do obsługi poczty e-mail, kalendarza oraz kontaktów. Microsoft oferuje dostęp do skrzynek pocztowych z poziomu komputerów stacjonarnych czy laptopów, sieci Web oraz urządzeń mobilnych bez względu na rzeczywistą lokalizację.

Usługa ta dostarcza m.in. :

- ◆ pojemne skrzynki pocztowe (25 GB, wysyłanie załączników do 30 GB);
- ◆ dostęp do filtrów i mechanizmów skanowania w poszukiwaniu wirusów oraz chroniących przed spamem, wirusami i oszustwami ;
- ◆ dostęp do skrzynki pocztowej za pośrednictwem przeglądarki internetowej, również dostęp za pomocą telefonu pozwalającego na odbieranie wiadomości e-mail;
- ◆ udostępnianie kalendarza i danych kontaktów;
- ◆ replikowanie danych do centrów danych w innych lokalizacjach;
- ◆ dostęp do bezpłatnych narzędzi migracji danych z historycznych skrzynek do Exchange Online.

Microsoft SharePoint Online to usługa która umożliwia zcentralizowanie dokumentów, wiedzy oraz informacji. Jest to jedno miejsce, gdzie pracownicy współpracują, wymieniają się informacjami, zarządzają zasobami. System współpracuje z SharePoint Serwer, istnieje również możliwość połączenia wersji wirtualnej z lokalną.



Wymagania techniczne usługi to:

- ◆ dla systemu Windows 7: Procesor Pentium 1 GHz oraz 1 GB (środowisko 32-bitowe) lub 2 GB (środowisko 64-bitowe) systemowej pamięci RAM,
- ◆ dla systemu Windows Vista: Procesor Pentium 1 GHz lub szybszy oraz co najmniej 1 GB systemowej pamięci RAM,
- dla systemu Windows XP: Procesor Pentium 500 MHz lub szybszy (zalecane 1 GHz) oraz co najmniej 256 MB systemowej pamięci RAM.

Wszystkie wymagania techniczne opisane zostały szczegółowo na stronie firmy Microsoft: <http://technet.microsoft.com/pl-pl/library/cc742593.aspx> .

Klienci korzystający z usług Standard SharePoint mogą dostosować SharePoint w określonych granicach. Klienci z ofertą Dedicated mają większe możliwości, jeśli chodzi o dostosowywanie a w przyszłych wersjach planowane są kolejne możliwości dostosowywania.

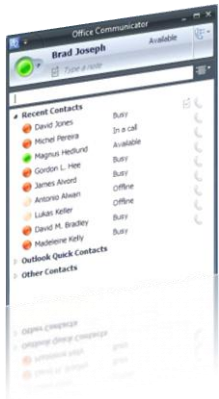
Niektóre możliwości udostępnione przez usługę SharePoint Online:

- ◆ określenie sposobu dostępu do informacji,
- ◆ tworzenie i kontrolowanie pracy zespołowej za pomocą szablonów witryn do spotkań i witryn zespołowych,
- ◆ kalendarze, alerty i powiadomienia umożliwiające koordynację pracy zespołowej,
- ◆ możliwość określenia okresów przechowywania i wygasania dokumentów, kontroli dostępu oraz zapewnienie jego bezpieczeństwa.



Microsoft Office Communications Online to rozwiązanie, które oferuje komunikację nowej generacji. Usługi Office Communications Online

zapewniają wbudowane funkcje informacji o obecności i komunikacji jednym kliknięciem w programach Microsoft Outlook oraz Microsoft SharePoint Server. Ponadto usługa oferuje wiadomości błyskawiczne, a także usługi połączeń głosowych i wideo w trybie komputer-komputer.



Interfejs rozwiązania jest przyjazny, zbliżony do innych komunikatorów dostępnych na rynku. Stosowanie tego rozwiązania umożliwia komunikację pracowników znajdujących się w różnych lokalizacjach geograficznych i strefach czasowych przy wykorzystaniu gamy opcji komunikacyjnych, w tym wiadomości tekstowych, głosowych oraz wideo w czasie rzeczywistym.

Microsoft Office Live Meeting jest usługą umożliwiającą organizację spotkań w czasie rzeczywistym z pełnym przepływem danych, obrazu i dźwięku. Wydarzenia i spotkania firmowe, które nie wymagają osobistego uścisku dłoni, mogą zostać zrealizowane Online. Funkcjonalność usługi obejmuje m.in. :



- ◆ obsługę klientów sieci Web umożliwiającą elastyczny udział w spotkaniach zdalnym uczestnikom,
- ◆ udostępnianie aplikacji lub pulpitu oraz obsługę tablicy za pomocą interaktywnych narzędzi,
- ◆ przełączanie obrazu na mówcę, podgląd wielu uczestników jednocześnie, przekaz dźwięku w [technologii VoIP](#),
- ◆ obsługa wideokonferencji, przekaz materiałów multimedialnych, obsługa kamer internetowych,
- ◆ Zarządzanie szkoleniami i wydarzeniami z funkcją rejestracji wydarzeń i klas.

Zalety i wady rozwiązań

Oferta Microsoft'u posiada wiele zalet. Przede wszystkim usługi BPOS polegają na „wynajęciu” opisanych wyżej narzędzi – firma nie musi zatem stawiać własnej infrastruktury i jej utrzymywać. Niebanalnym walorem jest możliwość dopasowania usług do własnych potrzeb – nie koniecznie firma musi od razu kupić komplet oferowanych usług. Podkreśla to elastyczność oferty i pozwala wybrać tylko te usługi, których realnie wymaga przedsiębiorca. Innym kryterium oceny może być cena – koszt 1 pakietu dla 1 użytkownika to ok. 8,5 €, co można nazwać przystępnym kosztem.

Do nielicznych wad zaś możemy zaliczyć konieczność zakupu min.5 licencji. Wyklucza to wielu mikroprzedsiębiorców, którzy w swojej branży wymagają jedynie 2-3 stanowisk. Dopiero po rozwinięciu firmy i rozbudowaniu środowiska IT będą oni mogli skorzystać z oferty Microsoft'u. Do niekorzystnych cech usług online można również zaliczyć czas trwania umowy. Każdy, kto zdecyduje się na zakup licencji musi podpisać umowę na rok czasu. Dopiero po tym okresie można bezkarnie rozwiązać umowę. Jest jednak sposób by uniknąć pomyłki – można przetestować wersję próbną, udostępnioną bezpłatnie.

Podsumowując, rozwiązania online oferowane przez Microsoft dają możliwość skupienia swoich działań na zarządzaniu informacją, a nie konieczności na technicznych aspektach IT. Ułatwiają komunikację wewnętrzną i zewnętrzną oraz współpracę, co współcześnie stanowi ważny element sukcesu firm. Jako partner firmy Microsoft w swojej ofercie posiadamy kompleksowe usługi rozwiązań zarówno instalowanych lokalnie w siedzibie Klienta jak i obsługiwanych Online. Obsługą zajmują się specjaliści IT i certyfikowani inżynierowie posiadający doświadczenie w pracy z tymi aplikacjami. Dzięki współpracy partnerskiej uczestniczymy w licznych szkoleniach i case study, co pozwala nam zdobyć praktyczną wiedzę w zakresie innowacyjnych usług i programów. Jeśli jesteś zainteresowany rozwiązaniami w chmurze lub lokalnymi aplikacjami skontaktuj się z nami:



Support Online Sp. z o.o.

tel. + 22 335 28 00

e-mail: support@so.com.pl

www.support-online.pl